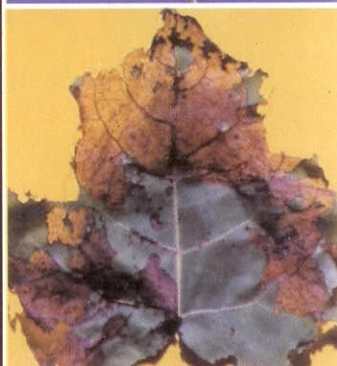


ਪਾਪਲਰ ਦੇ ਕੀੜਿਆਂ ਦੀ ਰੋਕਥਾਮ

ਡਾ. ਕੇ.ਐਸ. ਸਾਂਘਾ
ਵਣ ਤੇ ਕੁਦਰਤੀ ਸੋਮੇ ਵਿਭਾਗ
ਪੰਜਾਬ ਖੇਤੀਬਾੜੀ ਯੂਨੀਵਰਸਿਟੀ, ਲੁਧਿਆਣਾ

ਪੰਜਾਬ ਸਰਕਾਰ
ਵਣ ਅਤੇ ਜੰਗਲੀ ਜੀਵ ਸੁਰੱਖਿਆ ਵਿਭਾਗ,
ਪੰਜਾਬ
2008



ਪੱਤੇ ਖਾਣ ਵਾਲੇ ਕੀੜੇ



ਖੁਰਾਕੀ ਬੂਟੇ: - ਪਾਪਲਰ, ਵਿੱਲੋ

ਹਮਲੇ ਦਾ ਮੁੱਖ ਸਮਾਂ: - ਜੁਲਾਈ ਤੋਂ ਅਕਤੂਬਰ

ਹਮਲੇ ਦੇ ਲੱਛਣ: - ਛੋਟਿਆਂ ਸੁੰਡੀਆਂ ਪੱਤੇ ਦਾ ਹਰਾ ਪਦਾਰਥ ਖਾ ਜਾਂਦੀਆਂ ਹਨ ਅਤੇ ਵੱਡੀਆਂ ਸੁੰਡੀਆਂ ਸਾਰਾ ਪੱਤਾ ਖਾਂਦੀਆਂ ਹਨ ਅਤੇ ਪੱਤੇ ਦੀਆਂ ਸਿਰਫ ਨਾੜਾਂ ਹੀ ਬੱਚਦੀਆਂ ਹਨ।

ਰੋਕਥਾਮ: - 'ਓ' ਨਵ-ਉਮਰ ਦੇ ਬੂਟਿਆਂ ਤੇ ਕਾਰਬਾਰਿਲ 50 ਡਬਲਯੂ.ਪੀ. (1 ਮਿਲੀ ਲਿਟਰ ਪ੍ਰਤੀ ਲਿਟਰ ਪਾਣੀ) ਜਾਂ ਕੁਇਨਲਫੋਸ 25 ਈ.ਸੀ. (2 ਮਿਲੀ ਲਿਟਰ ਪ੍ਰਤੀ ਲਿਟਰ ਪਾਣੀ) ਜਾਂ ਪਰੋਫੈਨੋਫੋਸ 50 ਈ.ਸੀ. (1 ਮਿਲੀ ਲਿਟਰ ਪ੍ਰਤੀ ਲਿਟਰ ਪਾਣੀ) ਦੇ 0.05 % ਘੋਲ ਦਾ ਝਿੜਕਾਅ ਪੱਤੇ ਖਾਣ ਵਾਲੇ ਕੀੜਿਆਂ ਦੀ ਰੋਕਥਾਮ ਠੀਕ ਤਰ੍ਹਾਂ ਕਰ ਦਿੰਦਾ ਹੈ।

ਅ) ਉਹ ਪੱਤੇ ਜਿਨ੍ਹਾਂ ਤੇ ਆਂਡੇ (ਪੀਲੇ ਰੰਗ ਦੇ) ਅਤੇ ਸੁੰਡੀ ਹੋਵੇ, ਰੁੱਖ ਨਾਲੋਂ ਤੋੜ ਕੇ ਸਾੜ ਦਿਓ ਅਤੇ ਸੁੰਡੀਆਂ ਨੂੰ ਕੁਚਲ ਕੇ ਮਾਰ ਦਿਓ।

ੲ) ਦਸੰਬਰ ਮਹੀਨੇ 'ਚ ਜ਼ਮੀਨ ਨੂੰ ਚੰਗੀ ਤਰ੍ਹਾਂ ਵਾਹੁਣ ਨਾਲ ਕੀੜਿਆਂ ਦੇ ਪਿਉਪੇ (ਜੋ ਜ਼ਮੀਨ ਤੇ ਡਿਗੇ ਪਤਿਆਂ 'ਚ ਲੁਕੇ ਹੁੰਦੇ ਹਨ) ਮਰ ਜਾਂਦੇ ਹਨ ਅਤੇ ਇਹਨਾਂ ਦੀ ਸੰਖਿਆ ਵਿੱਚ ਘਟਾਅ ਹੋ ਜਾਂਦਾ ਹੈ।



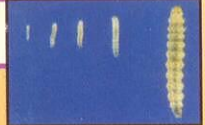
ਪੱਤਾ ਲਪੇਟ ਸੁੰਡੀ

ਖੁਰਾਕੀ ਬੂਟੇ: - ਪਾਪਲਰ, ਟਾਹਲੀ, ਤੂਤ

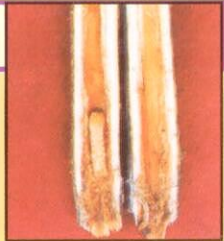
ਹਮਲੇ ਦਾ ਮੁੱਖ ਸਮਾਂ: - ਜੁਲਾਈ ਤੋਂ ਨਵੰਬਰ ਤੱਕ

ਹਮਲੇ ਦੇ ਲੱਛਣ: - ਇਹ ਸੁੰਡੀ ਦੋ ਪੱਤਿਆਂ ਨੂੰ ਜੋੜ ਕੇ ਇਹਨਾਂ ਪਤਿਆਂ ਦਾ ਹਰਾ ਪਦਾਰਥ ਖਾਂਦੀ ਹੈ। ਪੱਤਿਆਂ ਤੇ ਸੁੰਡੀ ਦਾ ਹਮਲਾ ਹੋਵੇ ਤਾਂ ਉਹ ਸੁੱਕ ਜਾਂਦੇ ਹਨ ਅਤੇ ਭੂਰੇ ਰੰਗ ਦੇ ਹੋ ਜਾਂਦੇ ਹਨ।

ਰੋਕਥਾਮ: - ਉਹ ਸਾਰਿਆਂ ਵਿਧੀਆਂ ਵਰਤੋਂ ਜੋ ਆਪਾਂ ਪੱਤੇ ਖਾਣ ਵਾਲੀਆਂ ਸੁੰਡੀਆਂ ਲਈ ਵਰਤਦੇ ਹਾਂ।



ਤਣੇ ਦਾ ਬੋਰਰ



ਖੁਰਾਕੀ ਬੂਟੇ :- ਪਾਪਲਰ, ਵਿੱਲੋ, ਤੂਤ

ਹਮਲੇ ਦਾ ਮੁੱਖ ਸਮਾਂ:- ਜੁਲਾਈ ਤੋਂ ਅਗਸਤ

ਹਮਲੇ ਦੇ ਲੱਛਣ:- ਇਸ ਦੀਆਂ ਸੁੰਡੀਆਂ (ਲਾਰਵੇ) ਰੁੱਖ ਦੀ ਲੱਕੜ ਵਿੱਚ ਸੁਰੰਗਾਂ ਬਣਾਉਂਦੀਆਂ ਹਨ। ਇਹ ਸੁੰਡੀ ਤਣੇ ਨੂੰ ਅੰਦਰੋਂ ਖੋਖਲਾ ਕਰਦੀ ਹੈ। ਇਹ ਸੁੰਡੀਆਂ ਟਾਹਣੀਆਂ ਤੇ ਪਹਿਲਾਂ ਹਮਲਾ ਕਰਦੀਆਂ ਹਨ। ਨਰਸਰੀ ਵਿੱਚ ਇਸ ਕਰਕੇ ਬੂਟੇ ਮਰ ਜਾਂਦੇ ਹਨ।

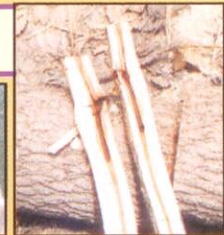
ਰੋਕਥਾਮ :- ਓ) ਅਗਸਤ - ਸਤੰਬਰ ਦੇ ਮਹੀਨੇ 'ਚ ਸੁੰਡੀਆਂ ਤੋਂ ਪ੍ਰਭਾਵਿਤ ਟਾਹਣੀਆਂ, ਜਿਨ੍ਹਾਂ ਤੇ ਛੇਕ ਦਿਖਾਈ ਦੇਣ ਨੂੰ ਕੱਟ ਦੇਣਾ ਚਾਹੀਦਾ ਹੈ।

ਅ) ਬੂਟਿਆਂ ਤੇ ਸਾਰੀਆਂ ਮੋਰੀਆਂ ਨੂੰ ਚੀਕਣੀ ਮਿਟੀ ਨਾਲ ਭਰ ਦਿਓ ਤੇ ਕੇਵਲ ਤਣੇ ਤੇ ਸਭ ਤੋਂ ਹੇਠਲੀ ਮੋਰੀ ਖਾਲੀ ਛੱਡ ਦਿਓ।

ੲ) ਖਾਲੀ ਛੱਡੀ ਹੇਠਲੀ ਮੋਰੀ 'ਚ ਡਰਸਬਾਨ (ਕਲੋਰਪੈਰੀਫੋਸ) 2 ਮਿ.ਲੀ. ਜਾਂ ਕਾਰਬਾਰਿਲ 50 ਡਬਲਯੂਪੀ. 2 ਗਰਾਮ ਜਾਂ ਪੈਰਾਡਾਈਕਲੋਰੋਬੈਨਜੀਨ 5 ਮਿ.ਲੀ. ਨੂੰ ਮਿੱਟੀ ਦੇ ਤੇਲ ਜਾਂ ਇਥਾਇਲ ਐਸੀਟੇਟ ਦੀ ਬਰਾਬਰ ਮਾਤਰਾ 'ਚ ਘੋਲ ਕੇ ਟੀਕਾ ਲਾਓ ਅਤੇ ਮੋਰੀ ਨੂੰ ਮਿੱਟੀ ਜਾਂ ਰੂੰ ਨਾਲ ਬੰਦ ਕਰ ਦਿਓ।



ਬਾਰਕ ਖਾਣ ਵਾਲੀ ਸੁੰਡੀ



ਖੁਰਾਕੀ ਬੂਟੇ:- ਪਾਪਲਰ, ਕਿੱਕਰ, ਆਮਲਾ,

ਹਮਲੇ ਦਾ ਮੁੱਖ ਸਮਾਂ:- ਜੁਲਾਈ ਤੋਂ ਅਕਤੂਬਰ

ਹਮਲੇ ਦੇ ਲੱਛਣ :- ਇਹ ਸੁੰਡੀ ਤਣੇ ਤੇ ਜਾਲਾ ਬਣਾ ਕੇ ਉਸ ਥਲੇ ਖਾਂਦੀ ਹੈ। ਜ਼ਿਆਦਾ ਹਮਲੇ ਦੀ ਸੂਰਤ ਵਿੱਚ ਰੁੱਖ ਦੇ ਤਣੇ ਦੀ ਛਿਲ ਦਾ ਕਾਫੀ ਨੁਕਸਾਨ ਹੁੰਦਾ ਹੈ ਜਿਸ ਨਾਲ ਲਕੜੀ ਦੀ ਪੈਦਾਵਾਰ ਤੇ ਮਾੜਾ ਪ੍ਰਭਾਵ ਪੈਂਦਾ ਹੈ।

ਰੋਕਥਾਮ :- ਇਸ ਦੀ ਰੋਕਥਾਮ ਲਈ ਸੇਵਿਨ 50 ਡਬਲਯੂਪੀ. (1 ਮਿਲੀ ਲਿਟਰ ਪ੍ਰਤੀ ਲਿਟਰ ਪਾਣੀ) ਜਾਂ ਡਰਸਬਾਨ 20 ਈ.ਸੀ. (2.5 ਮਿਲੀ ਲਿਟਰ ਪ੍ਰਤੀ ਲਿਟਰ ਪਾਣੀ) ਜਾਂ ਥਾਇਓਡਾਨ 35 ਈ.ਸੀ. (1.5 ਮਿਲੀ ਲਿਟਰ ਪ੍ਰਤੀ ਲਿਟਰ ਪਾਣੀ) ਜਾਂ ਇਕਾਲਸ 25 ਈ.ਸੀ. (2 ਮਿਲੀ ਲਿਟਰ ਪ੍ਰਤੀ ਲਿਟਰ ਪਾਣੀ) ਦੇ 0.05% ਘੋਲ ਦਾ ਛਿੜਕਾਅ ਕਰੋ।

ਮਿੱਤਰ ਕੀੜੇ

ਪੱਤੇ ਖਾਣ ਵਾਲੇ ਕੀੜੇ



ਪੱਤਾ ਲਪੇਟ ਸੁੰਡੀ



ਪੈਟਰਨ:

ਬੀ.ਸੀ.ਬਾਲਾ ਆਈ.ਐਫ.ਐਸ

ਪ੍ਰਧਾਨ ਮੁੱਖ ਵਣਪਾਲ ਪੰਜਾਬ,

ਚੰਡੀਗੜ੍ਹ

Ph.: 0172-2701325

ਲੋਕ ਹਿੱਤ ਵਿੱਚ ਜਾਰੀ ਕਰਤਾ:

ਸੂਚਨਾ ਤਕਨਾਲੋਜੀ ਅਤੇ ਵਿਸਥਾਰ ਵਿੰਗ
ਵਣ ਅਤੇ ਜੰਗਲੀ ਜੀਵ ਸੁਰੱਖਿਆ ਵਿਭਾਗ,

ਪੰਜਾਬ, ਚੰਡੀਗੜ੍ਹ

Ph.: 0172-2702919